

GISWAY-light

Product development by Lapure

株式会社 ラピュール

国土地理院数値地図や国土数値情報の地図データのほか、Shape形式データなど各種GISデータを読み込んで閲覧・編集・出力・印刷などをおこなうことのできる本格GISです。

■GISWAY-light はこんな事に使えます

価格 19,950円 (税込)

○汎用的な利用

- ・ 国土地理院数値地図を背景図に利用して新しいデータを作成したい
- ・ 既存の SHAPE ファイルに図形を追加したい
- ・ 既存の SHAPE ファイルの属性項目を追加・編集・加工したい
- ・ 既存の SHAPE ファイルの座標系や測地系を変更したい



ドラッグ&ドロップで地図を読み込み、簡単な操作・編集で実現可能です。

○顧客管理での利用

- ・ 一般的な地図サイトを利用したいが個人情報を扱うので心配な場合
- ・ 既存の顧客住所リストから GIS 化して管理したい
- ・ エリア内の顧客情報を地図上で集計してリストを出力したい



GISWAY-light はスタンドアロン GIS なのでネット流出の心配はありません。

○環境分野

- ・ 河川環境情報図を作成したい
- ・ 植生図の面積集計をしたい



GISWAY は環境分野をはじめとした業務用途で数多く採用されています。

○測量・工事台帳管理などでの利用

- ・ 帳票テンプレートを使用して工事施工台帳を作成したい
- ・ 測量成果や業務成果の確認用のビューワとして利用したい

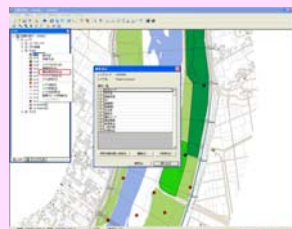


帳票テンプレートを利用し手軽に成果を作成できます。

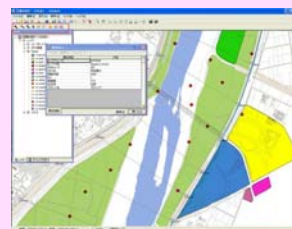
【事例1】 国土地理院数値地図を背景図に利用して、新しいレイヤを作成しSHP ファイル出力する例



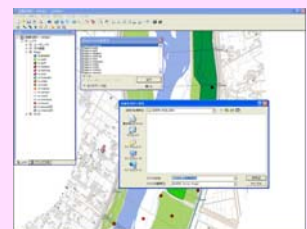
(1)メニュー[地図を開く]から数値地図を開きます。



(2)新規にレイヤを作成し、色や線種、属性項目を設定します。



(3)編集モードで図形の追加登録をおこない、属性入力をおこないます。

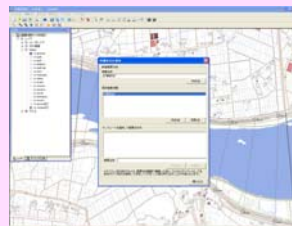


(4)作成したレイヤデータをメニュー[SHAPE 出力]からファイルをエクスポートします。

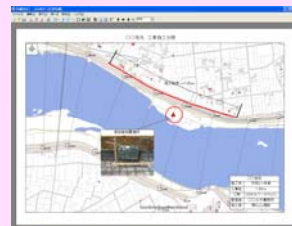
【事例2】 工事施工台帳を作成するのに帳票テンプレートを利用する例



(1)地図を開き、台帳を作りたい位置を中心に表示します。



(2)メニュー[定型印刷]から帳票作成またはテンプレートを指定して開きます。



(3)タイトル,引出線,表,写真などを帳票上に描画します。(編集内容はテンプレート化することも可能です。)



(4)プリンタへの出力・またはPDF出力をおこないます。

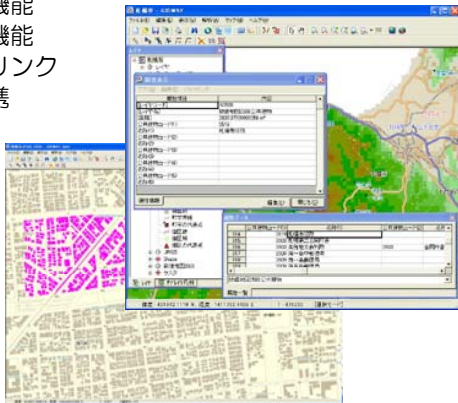
■データ読み込み■

国土地理院数値地図などの一般的な地図データフォーマット読み込みは標準搭載しています。また、別途オプション販売にてDMフォーマットなどの専門分野別のフォーマット読み込み機能を提供しています。

対応フォーマット(ベクター形式)	標準搭載	オプション	価格(税抜)
ESRI SHAPE [shp]	○		—
DM データ [dm]		○	40,000
国交省河川局 河川基盤地図ガイドライン 他(河川/ダム環境地図、流域地盤環境)		○	40,000
数値地図 2500(空間データ基盤)	○		—
数値地図 25000(空間データ基盤)	○		—
JPGIS [xml]	○		—
GISMAP 25000V [htf]		○	30,000
Mapinfo MIF/MID [mif]	○		—
SIMA 共通フォーマット [sim]		○	10,000
JSP・SIMA-DM [dm;dmf]		○	10,000
G-XML 2.0 [xml]		○	10,000
AutoCAD DXF R12 [dxf]		○	10,000
測量成果電子納品要領(案)¥基準点 [txt]		○	10,000
測量成果電子納品要領(案)¥水準点 [txt]		○	10,000
数値地図(標高)¥1km メッシュ [tem]	○		—
数値地図(標高)¥250m メッシュ [sem]	○		—
数値地図(標高)¥50m メッシュ [mem]	○		—
数値地図(標高)¥10m メッシュ [lem]	○		—
数値地図(標高)¥5m メッシュ [iem]	○		—
SXF v2.0 P21 [p21]		○	20,000

■地図表示・操作■

- ・地図スクロールはスムーズなシームレススクロール対応
- ・拡大、縮小、範囲拡大、部分拡大
- ・ナビゲータなどによる地図操作
- ・図形クリック属性閲覧
- ・属性フィールド演算機能
- ・主題図機能(色分け表示、ラベル表示など)
- ・基本地図編集機能
- ・属性項目編集機能
- ・写真ファイルリンク
- ・外部アプリ連携
- ・範囲指定検索
- ・住所検索機能
- ・一覧検索
- ・集計機能



■動作環境■

C P U: PentiumⅢ 500MHz 以上推奨

メモリー: 256MB 以上推奨

ハードディスク: 200MB 使用(但し、データ領域は別途必要)

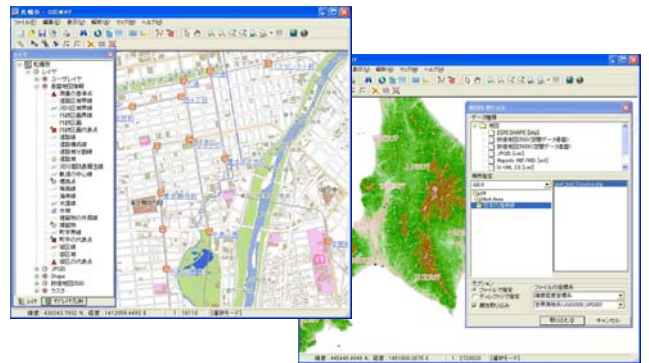
モニタ解像度: 1024×768 以上(True color 又は Full color モード)

OS: Windows 2000、XP、Vista、7、Windows Server 2000、2003

(但し Microsoft .NET Framework 2.0 をインストールできない OS は住所検索機能が利用できません。)

■ファイル出力機能■

- ・Shape 形式ファイル出力機能
- ・CSV 形式ファイル出力機能(座標値、属性)
- ・表示画面ファイル保存機能
- ・表示画面キャプチャ機能



■印刷機能■

- ・定型印刷機能(タイトル、表、テキスト、写真貼り付け、注記、引き出し線作図機能あり)
- ・様式テンプレート保存管理機能
- ・範囲印刷機能

■オプション■

※上記以外にも各種機能を個別に提供可能です。

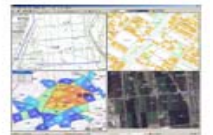
- ・標準解析機能(ポリゴン演算、バッファリング機能など)
- ・その他(属性外部データリンク機能など)

■その他の製品ラインアップ■



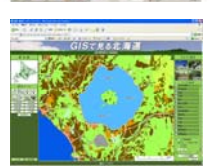
GISWAY

全ての機能を網羅したスタンドアロン GIS。(クライアント/サーバも可) GISWAY-light の上位モデル。



WebGISWAY

GISWAY の WebGIS 版。Windows サーバへの導入ライセンス以外はユーザ利用数無制限。



モバイル GISWAY

GISWAY のモバイル GIS。携帯端末などからアクセス可能な WebGIS を構築可能。



(開発元)



株式会社 ラピュール

URL: <http://www.lapure.co.jp>

〒060-0061 北海道札幌市中央区南1条西8丁目1-1

クリスタルタワー4F



011-209-3888



Lapureinfo@lapure.co.jp

(販売)